

MIKKELI

Mikkelin kaupunki

Varhaiskasvatuksen asiakaskysely 2026

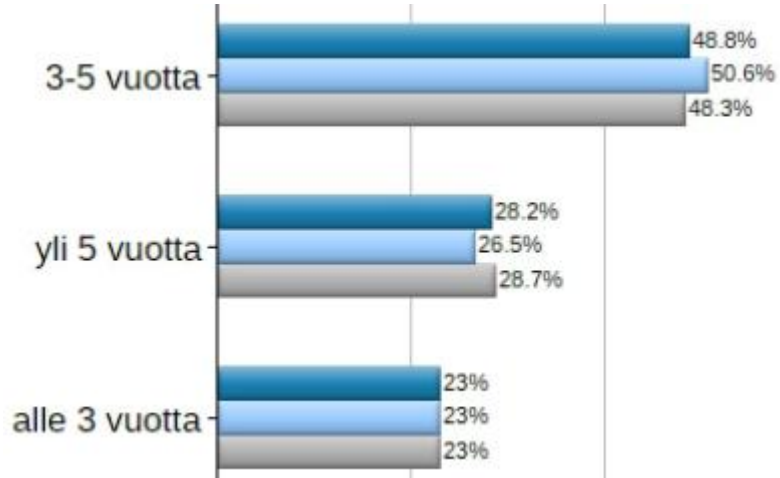
Tuloskooste 1.4.2026

bondata

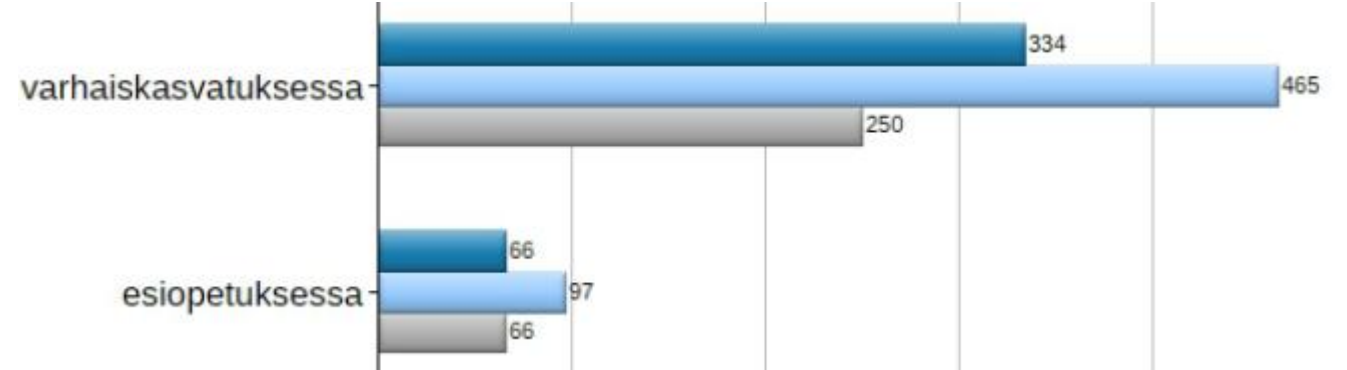
Vastaajien taustatiedot

■ 2026 ■ 2024 ■ 2022

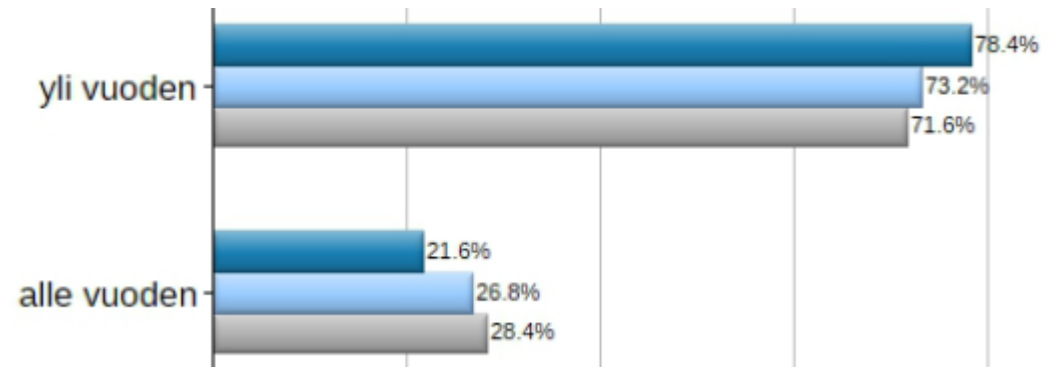
Lapsen ikä:



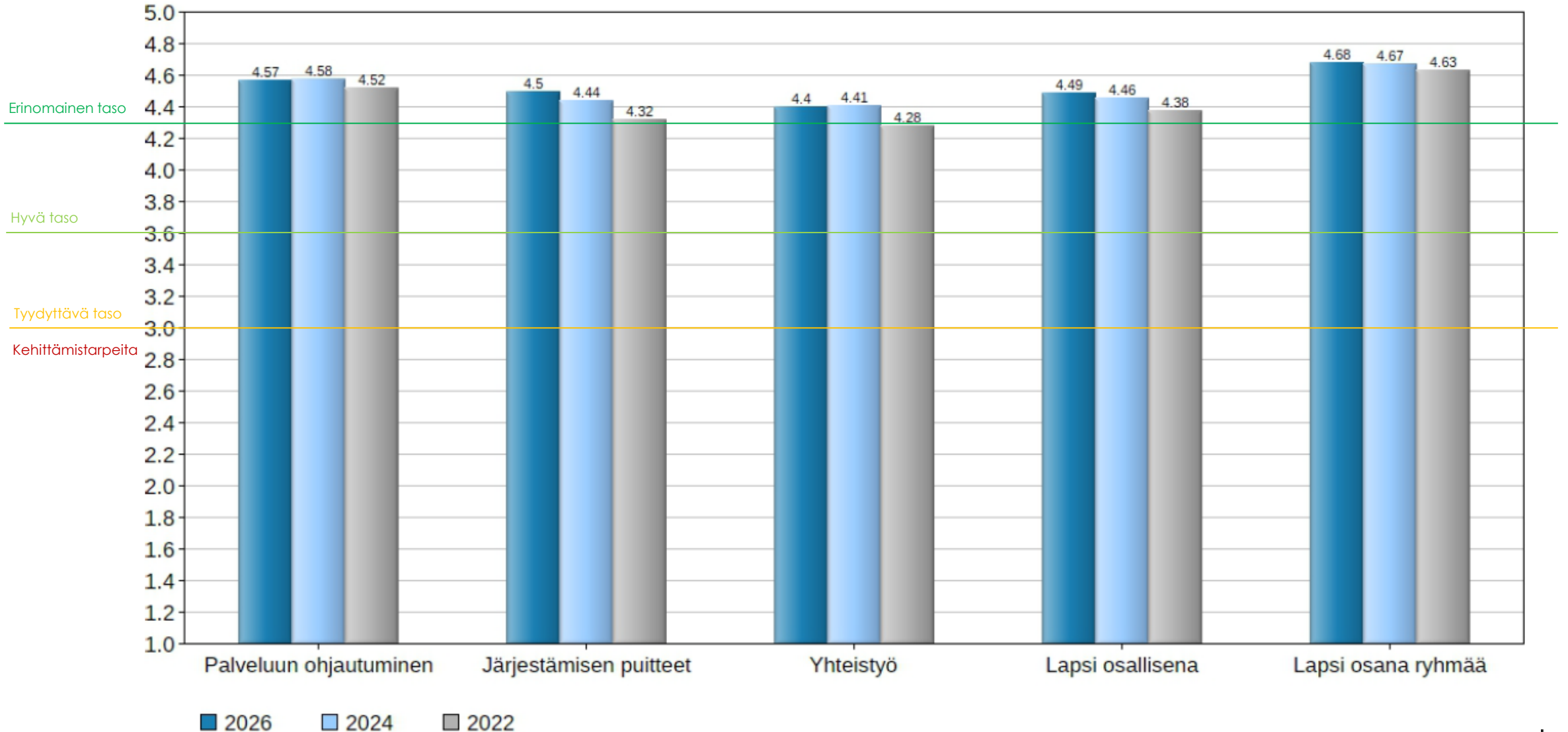
Onko lapsi... (kpl-määrät):



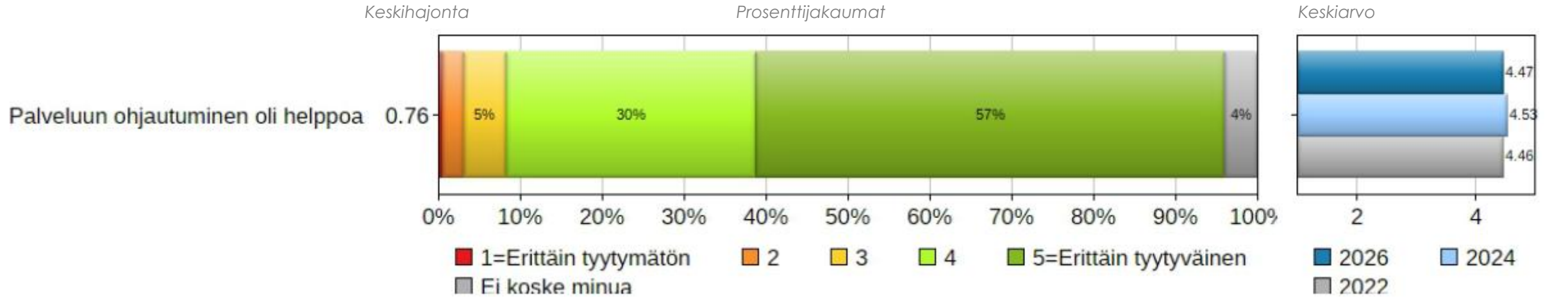
Asiakkuuden kesto:



Tulokset aihealueittain

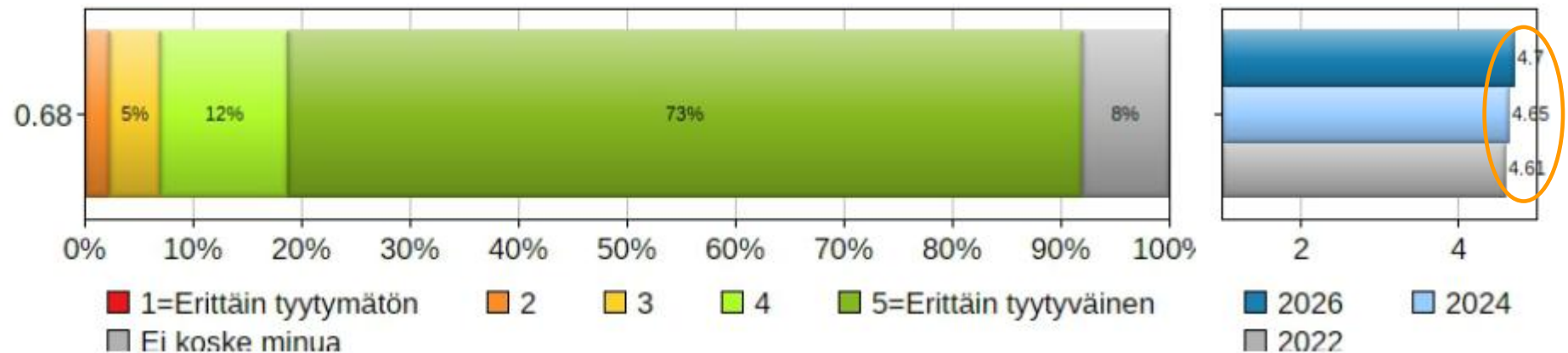


Palveluun ohjautuminen 1/2



Vain 0-5 -vuotiaiden huoltajille:

Perheemme toive huomioitiin, kun haimme varhaiskasvatuspaikkaa



Keskiarvot: 4,3 tai yli > Erinomainen taso // 3,6 – 4,2 > Hyvä taso // 3,0 – 3,5 > Tyydyttävä taso // Alle 3,0 > Kehittämistarpeita
(Keskiarvossa ja -hajonnassa ei ole otettu huomioon EOS-vastauksia)

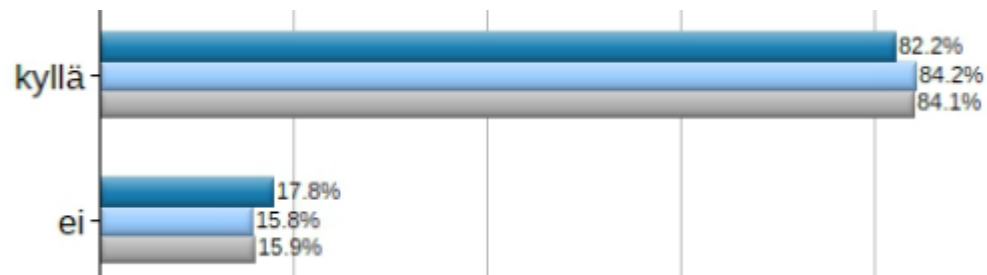
Palveluun ohjautuminen 2/2

2026

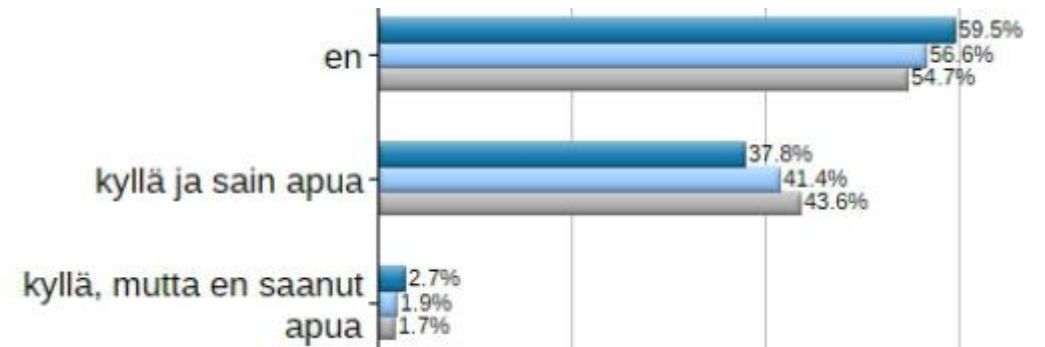
2024

2022

Varhaiskasvatuspalveluiden ajantasainen tieto on helposti saatavilla?



Olen ottanut yhteyttä palveluohjaukseen tai palveluohjaus on ollut yhteydessä minuun?



Järjestämisen puitteet 1/2

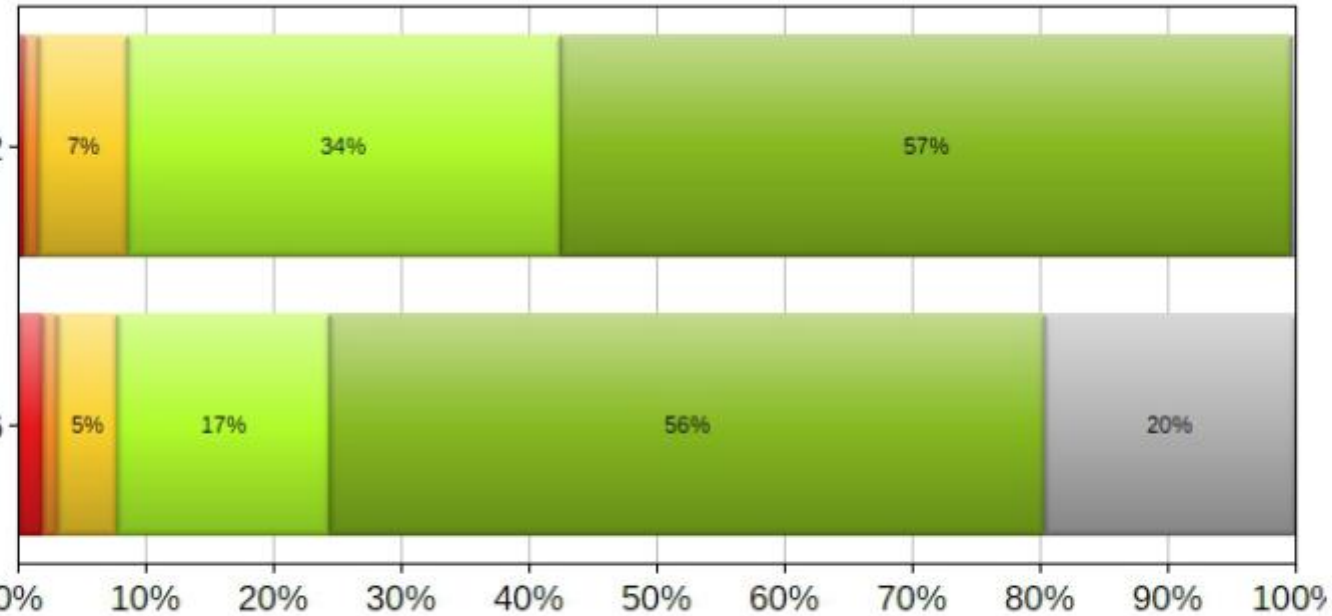
Keskihajonta

Prosenttijakaumat

Keskiarvo

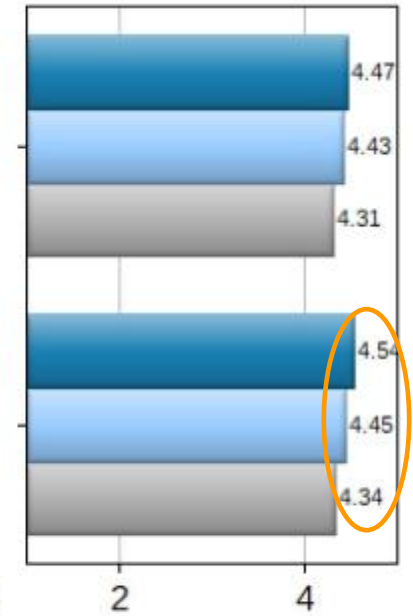
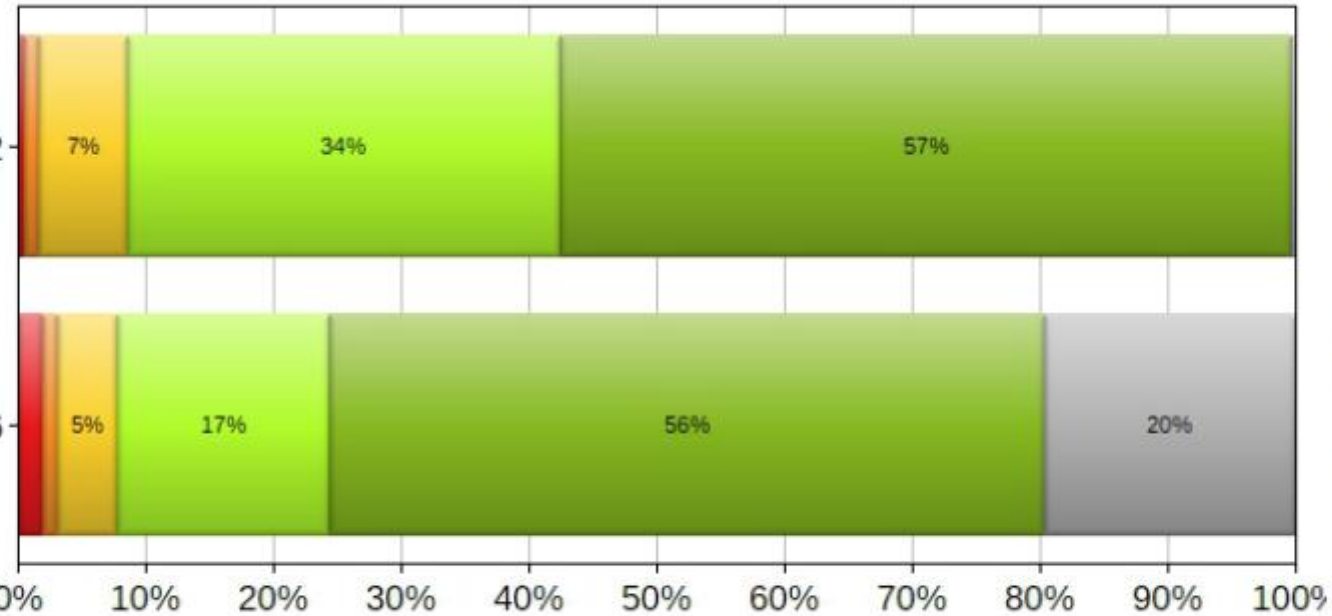
Varhaiskasvatus- tai esiopetuspaikan tilat ja välineet (sisällä ja ulkona) sopivat hyvin lapsen oppimisen tukemiseen

0.72



Varhaiskasvatus- tai esiopetuspaikan ollessa (perhepäivähoito, päiväkotiki tai esiopetus) suljettu, perheemme on saanut riittävän tiedon varahoitojärjestelyistä

0.86



Keskiarvot: 4,3 tai yli > Erinomainen taso // 3,6 – 4,2 > Hyvä taso // 3,0 – 3,5 > Tyydyttävä taso // Alle 3,0 > Kehittämistarpeita
(Keskiarvossa ja -hajonnassa ei ole otettu huomioon EOS-vastauksia)

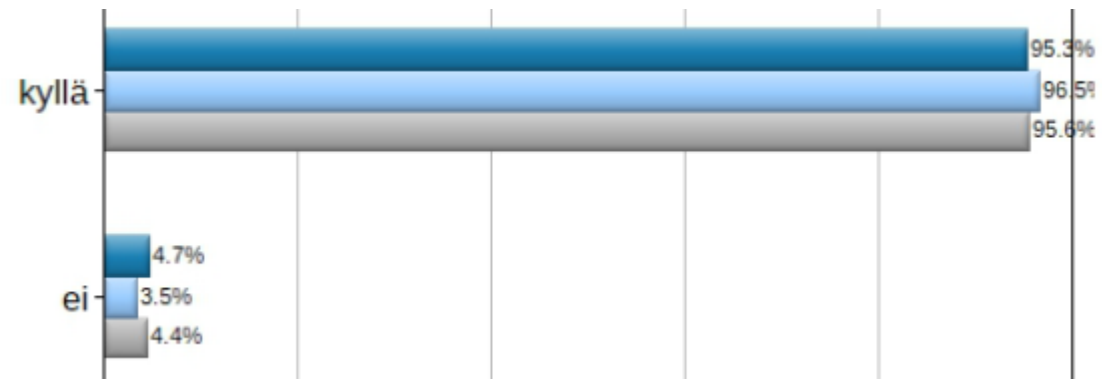
Järjestämisen puitteet 2/2

■ 2026

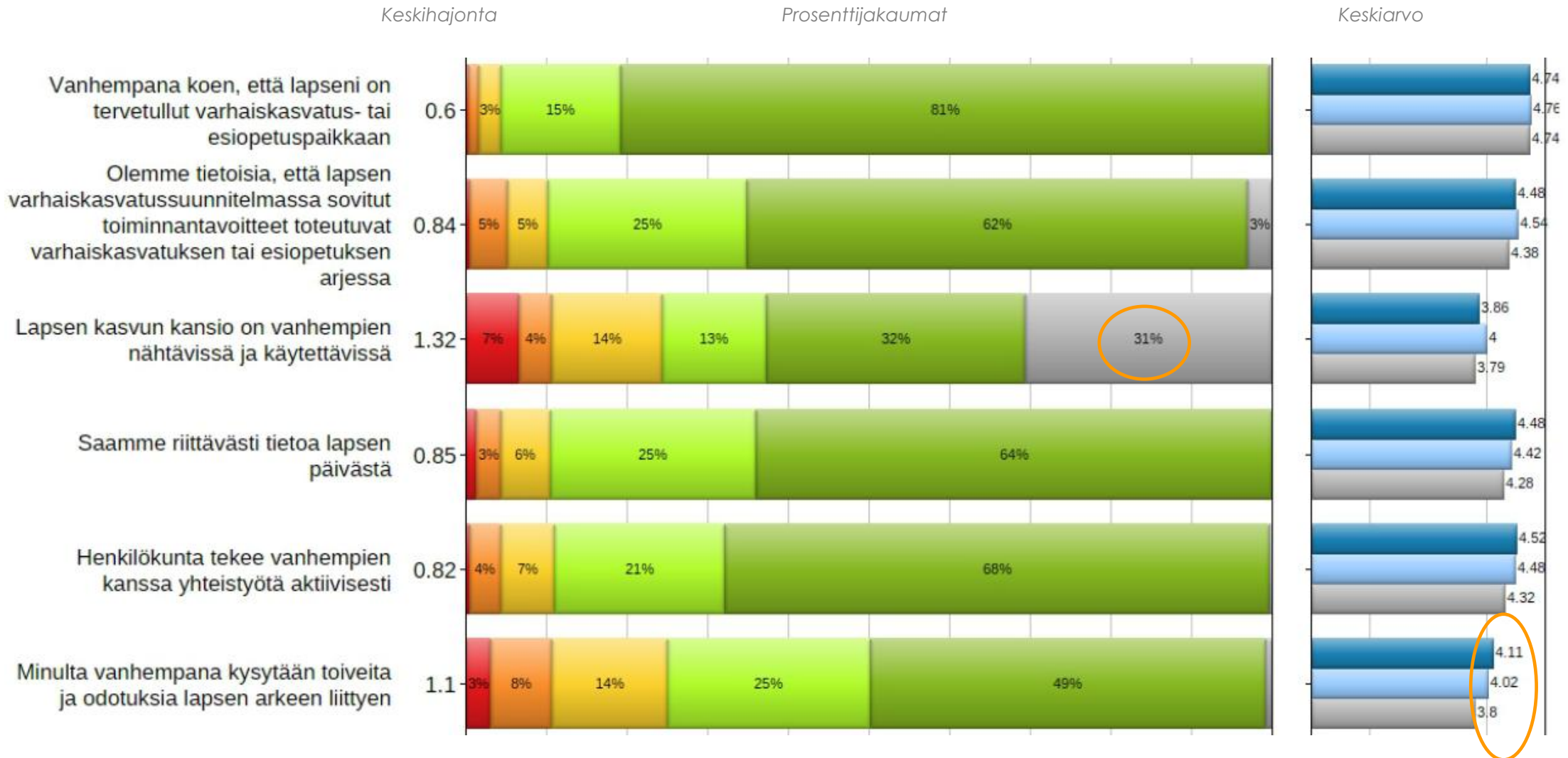
■ 2024

■ 2022

Varhaiskasvatus- tai esiopetuspaikan aukioloajat vastaavat perheemme tarpeita?



Yhteistyö varhaiskasvatuksessa ja esiopetuksessa 1/2



Keskiarvot: 4,3 tai yli > Erinomainen taso // 3,6 – 4,2 > Hyvä taso // 3,0 – 3,5 > Tyydyttävä taso // Alle 3,0 > Kehittämistarpeita
 (Keskiarvossa ja -hajonnassa ei ole otettu huomioon EOS-vastauksia)

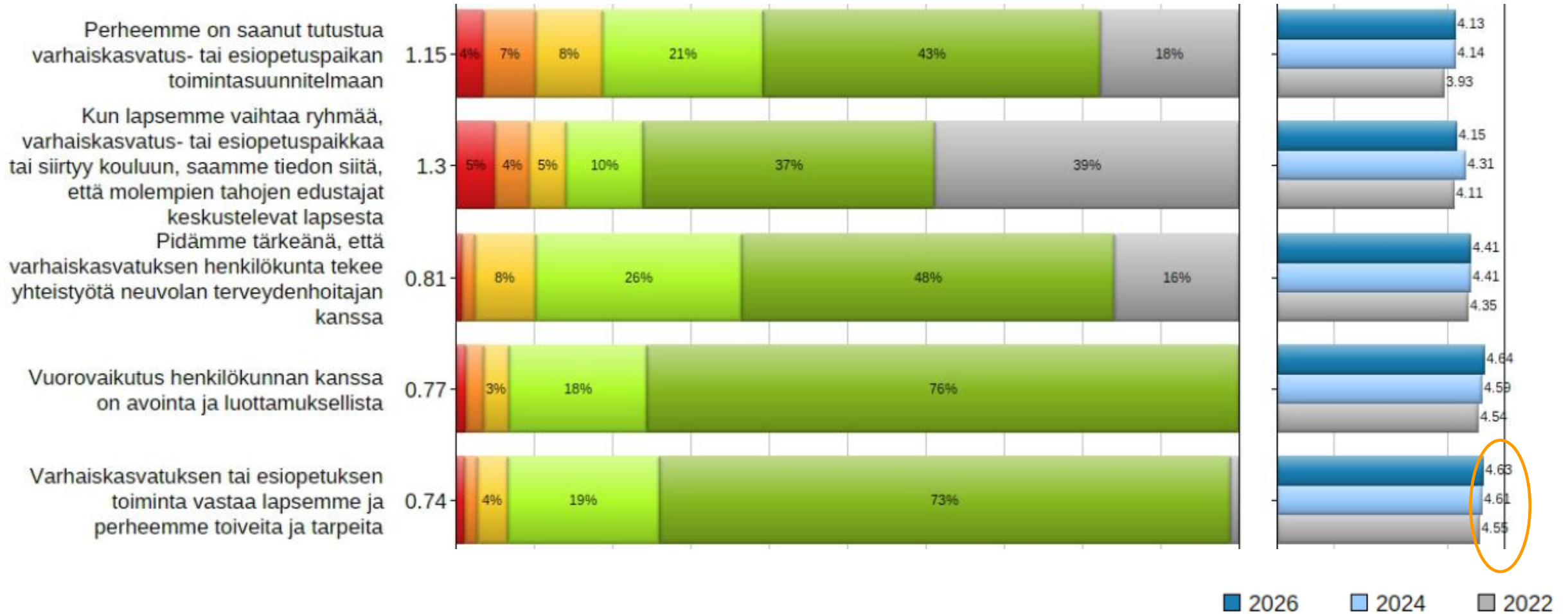
■ 2026 ■ 2024 ■ 2022

Yhteistyö varhaiskasvatuksessa ja esiopetuksessa 2/2

Keskihajonta

Prosenttijakaumat

Keskisarvo



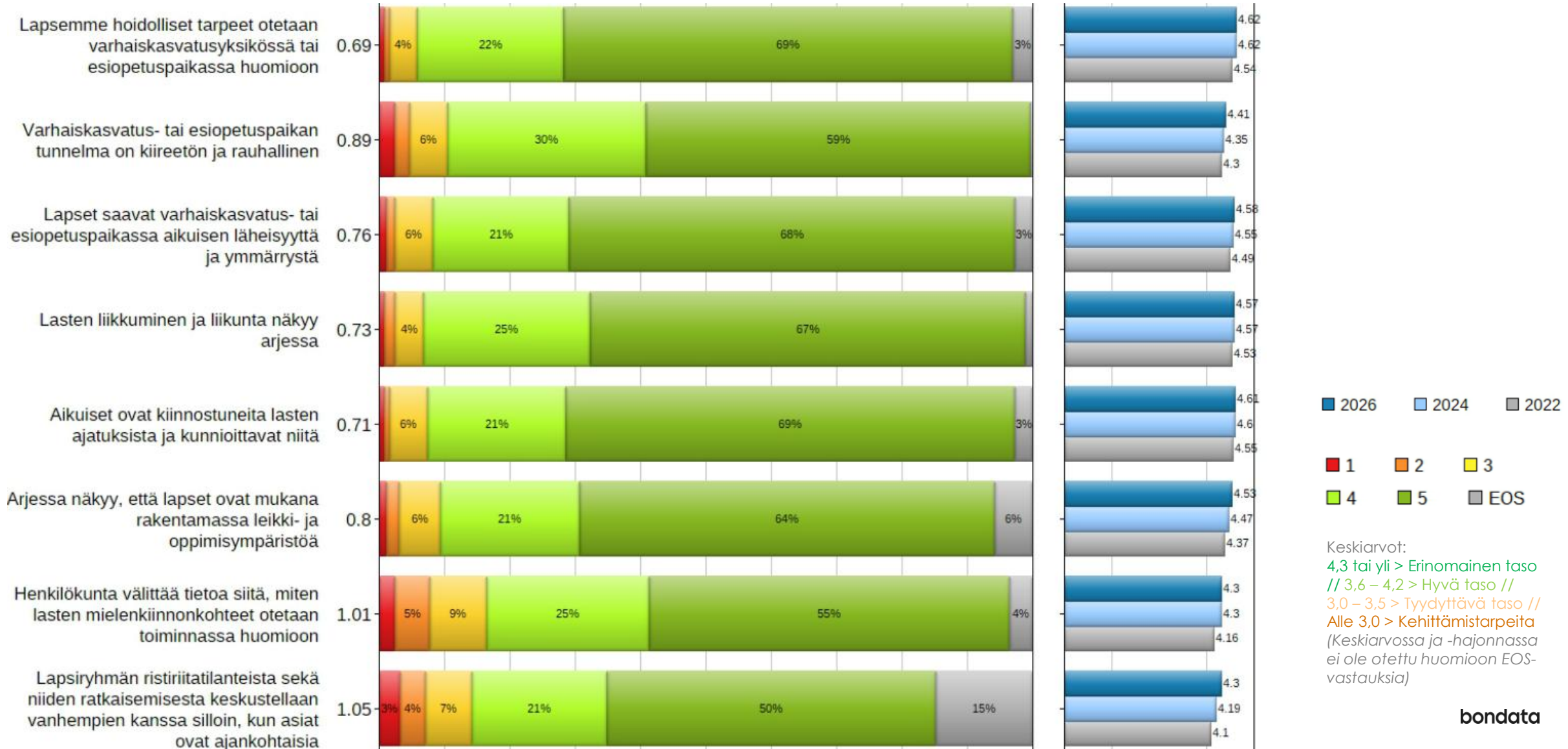
Keskisarvot: 4,3 tai yli > Erinomainen taso // 3,6 – 4,2 > Hyvä taso // 3,0 – 3,5 > Tyydyttävä taso // Alle 3,0 > Kehittämistarpeita
 (Keskisarvossa ja -hajonnassa ei ole otettu huomioon EOS-vastauksia)

Lapsi osallisena varhaiskasvatuksessa

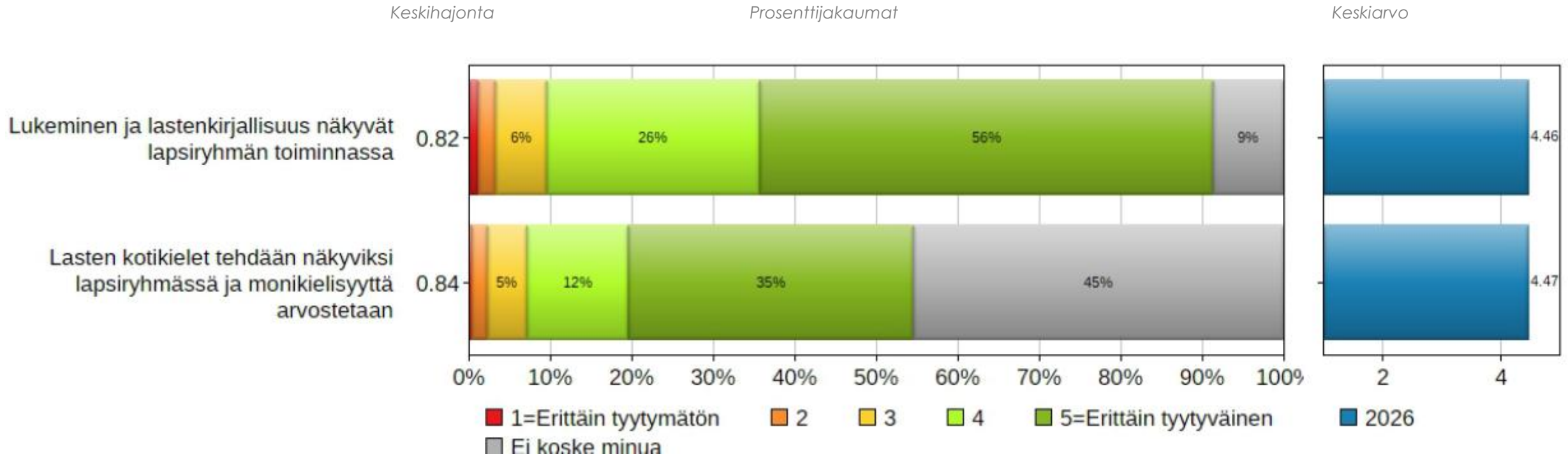
Keskihajonta

Prosenttijakaumat

Keskiarvo



Lukeminen ja kotikielet



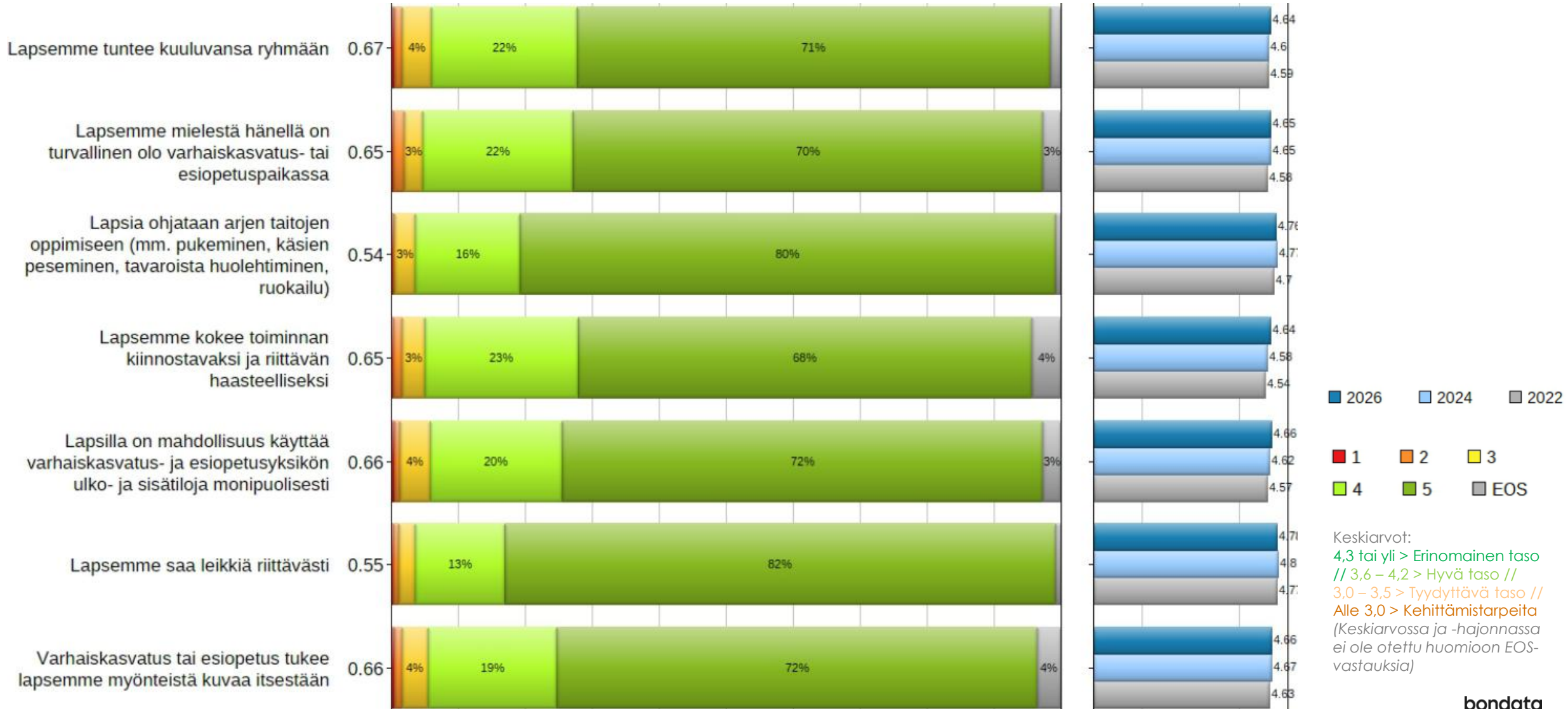
Keskiarvot: 4,3 tai yli > Erinomainen taso // 3,6 – 4,2 > Hyvä taso // 3,0 – 3,5 > Tyydyttävä taso // Alle 3,0 > Kehittämistarpeita
(Keskiarvossa ja -hajonnassa ei ole otettu huomioon EOS-vastauksia)

Lapsi osana ryhmää

Keskihajonta

Prosenttijakaumat

Keskiarvo



Yhteenvetoa

4,3 tai yli = Erinomainen taso
3,6 - 4,2 = Hyvä taso
3,0 - 3,5 = Tyydyttävä taso
alle 3,0 = Kehittämistarpeita

TOP 5 YKSITTÄISET VÄITTÄMÄT

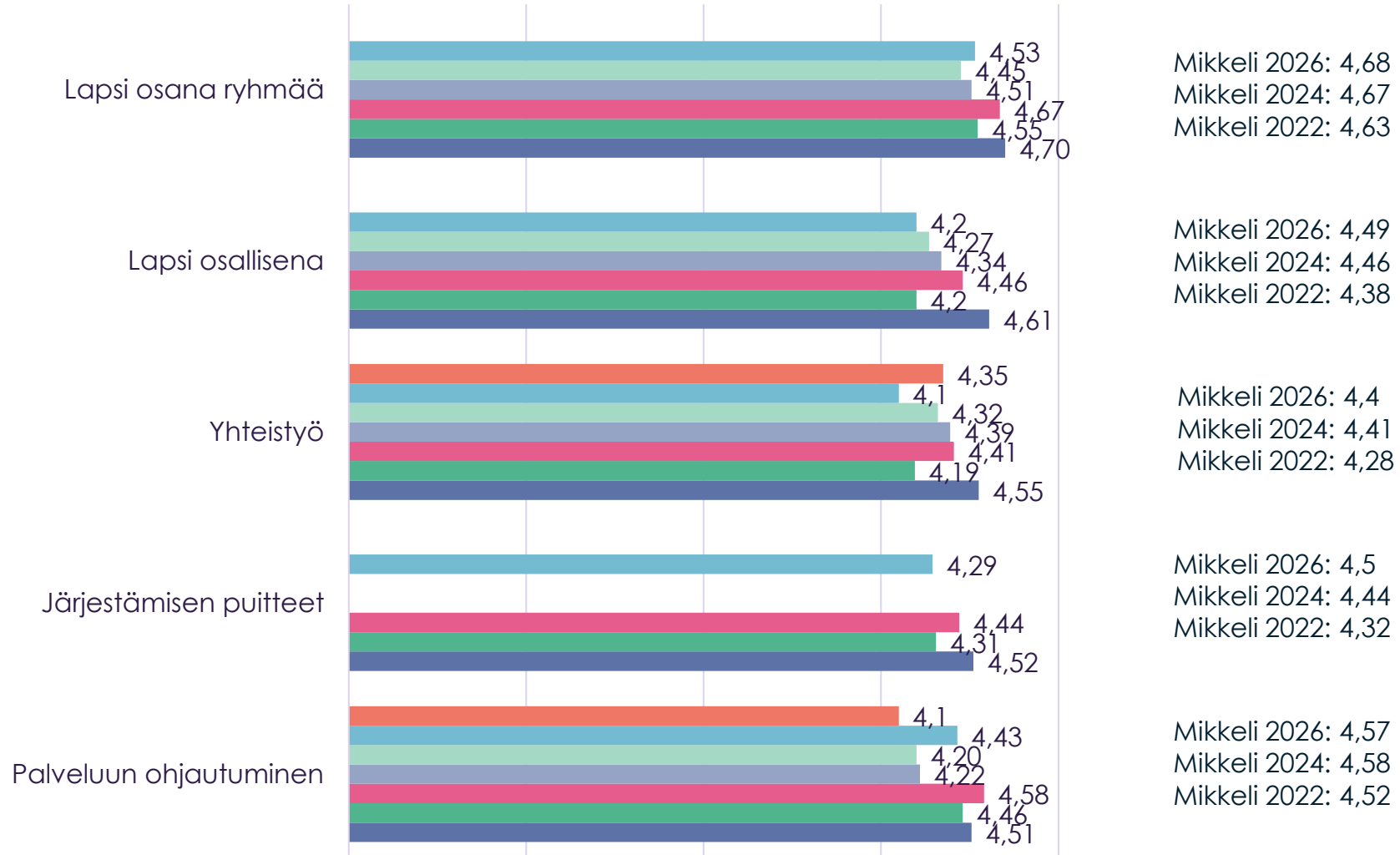
- Lapsemme saa leikkiä riittävästi KA. 4,78
- Lapsia ohjataan arjen taitojen oppimiseen KA. 4,76
- Vanhempana koen, että lapseni on tervetullut KA. 4,74
- Perheemme toive huomioitiin, kun haimme KA. 4,7
- Vaka tai esiop tukee lapsemme myönteistä kuvaa itsestään KA. 4,66
- Lapsilla on mahdollisuus käyttää ulko- ja sisätiloja monipuolisesti KA. 4,66

BOTTOM 5 YKSITTÄISET VÄITTÄMÄT

- Lapsiryhmän ristiriitatilanteista sekä niiden ratkaisemisesta keskustellaan vanhempien kanssa KA. 4,3
- Henkilökunta välittää tietoa siitä, miten lasten mielenkiinnonkohteet otetaan huomioon KA. 4,3
- Kun lapsemme vaihtaa ryhmää tai siirtyy kouluun, saamme tiedon siitä, että molempien tahojen edustajat keskustelevat lapsesta KA. 4,15
- Perheemme on saanut tutustua toimintasuunnitelmaan KA. 4,13
- Minulta vanhempana kysytään toiveita ja odotuksian lapsen arkeen liittyen KA. 4,11
- Lapsen kasvun kansio on nähtävissä ja käytävissä KA. 3,86

Valtakunnallisia tuloksia (2020-2025)

- N=701
- N=343
- N=521
- N=528
- N=514
- N=276
- N=130



**Kiitos,
bondataan!**

bondata

Sähköpostimme ovat etunimi.sukunimi@bondata.fi